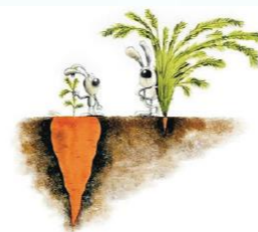




INDUSTRIAL SPA

RICAVI E PFN

31/12/2017



success it's not always what you see



SERI PLAST
POLYPROPYLENE COMPOUNDS

FAAM



vitrex
INDUSTRIAL GLASS
FABRICS



Gresintex
Dalmine
Sirci

Indice



✓ *Dati societari*

✓ *Ricavi e PFN al 31 dicembre 2017*

✓ *Disclaimer*

Dati societari



Industrial S.p.A.

Capitale sociale: € 2.000.000 i.v.

P.iva e iscr. al Registro Imprese di Milano 03962030619

R.E.A. di Milano 2051443

Sede legale

Via Pietro Verri, 8

20121 Milano

ORGANI SOCIALI E DI CONTROLLO

Amministratore Unico

- CIVITILLO Ing. Vittorio

Società di revisione

PricewaterhouseCoopers SpA

Collegio sindacale

- BLOISI Dott. Luciano (Presidente)
- BERNARDO Dott. Vincenzo (Sindaco effettivo)
- PACELLI Dott. Antonello (Sindaco effettivo)

Ricavi e PFN al 31 dicembre 2017

Di seguito sono riportati i dati di Ricavi e PFN al 31 dicembre 2017:

GRUPPO INDUSTRIAL - IMPORTI IN €MLN	31/12/2016	31/03/2017	30/06/2017	30/09/2017	31/12/2017
RICAVI CONSOLIDATI	4	41	88	132,3	165,9
PFN	50,4	54,0	49,3	54,1	55,1

Disclaimer



- ✓ I dati al 31 dicembre 2017 non sono stati oggetto di revisione contabile da parte di società di revisione.